

B A S T L



# Solenoid Expander

## 取り扱い説明書

(株) アンブレラカンパニー

[www.umbrella-company.jp](http://www.umbrella-company.jp)

\* この取扱説明書は株式会社アンブレラカンパニーが正規に販売する製品専用のオリジナル制作物です。

無断での利用、配布、複製などを固く禁じます。

# Solenoid Expander

「SOLENOID 専用の機能拡張用モジュール」

BASTL INSTRUMENTS SOLENOID EXPANDER は、4 つの CV 入力を SOLENOID に追加できる拡張モジュールです。0-5V の CV 信号に反応し、個々のソレノイド・チャンネルの出力パルス幅を独立して制御できるようになります。各チャンネルの最終的な出力パルス幅は、個々の入力の CV とモジュールの各ノブで設定されたオフセットとなります。本製品は BASTL INSTRUMENTS SOLENOID モジュールなしでは動作しません。

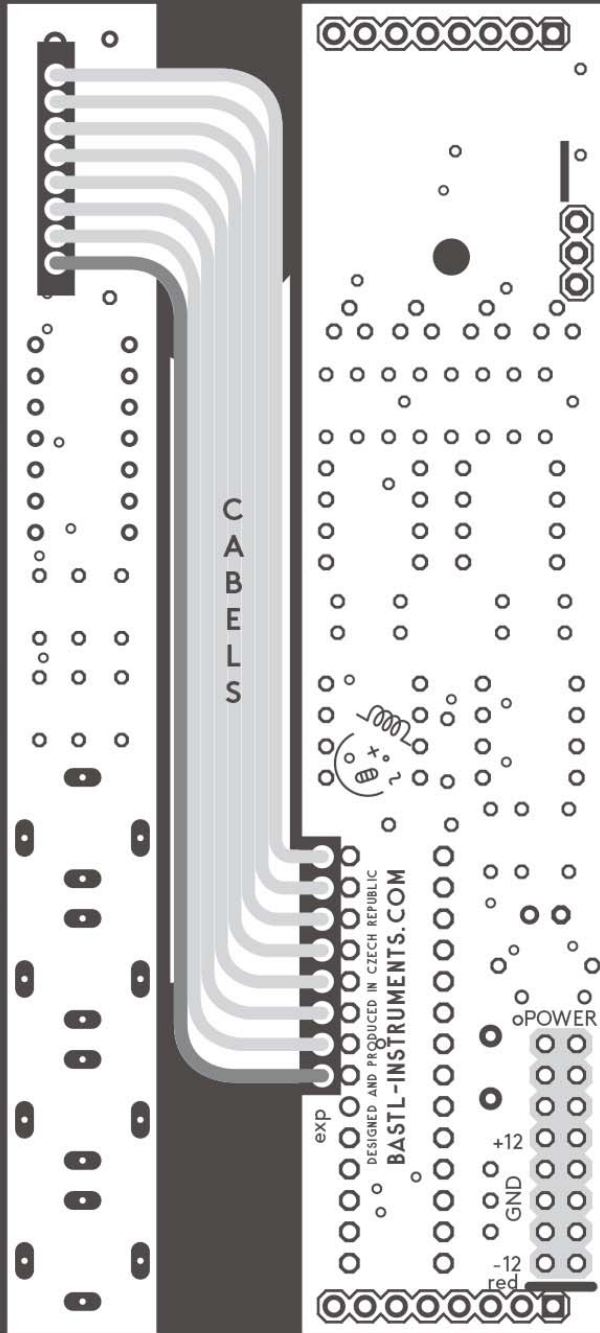
## 特徴

- 出力パルス幅を制御するための 4 チャンネル独立 CV 入力
- CV 入力は 0~5V の正の範囲でのみ反応します
- 2HP
- ソレノイドモジュールから電力を供給
- エキスパンダーを接続した SOLENOID のトータル消費電流 + 12V : 35mA



**B**

PC B solenoid expander



PC B solenoid

**Take it Carefully**