

Felix カスタムオーダーモディファイ

GRACE Design Felix 基本サウンドの素晴らしさをさらに活かすため、現場からのご意見をフィードバックしたカスタムモディファイモデルです。

Felix には 3 つのモディファイが適用されています。

- ・ Felix BOOST with HPF モディファイ
- ・ High EQ 周波数セレクトモディファイ
- ・ ピークインジケータ最適化モディファイ

Felix BOOST with HPF モディファイと High EQ 周波数セレクトモディファイ は内部ジャンパーの設定によりモディファイによるカスタマイズ特性 / オリジナル特性 を切り替えることが可能です。

□ ジャンパー変更方法

まず、トップパネルを固定しているネジを外し、注意深く上部と下部に分解します。

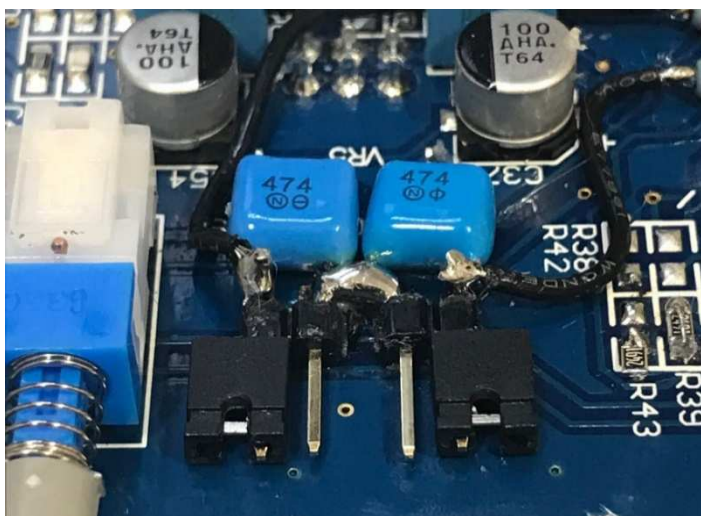
BOOST with HPF モディファイ

上部、ch1 High EQ つまみ裏側付近にパーツの追加を施した箇所がございます。
ch1/2 個別に用意されています。

・ BOOST with HPF 設定

2本のピンに対して、1本のみジャンパーピンを架けた状態（ジャンパーピンを外した状態）この状態で BOOST with HPF の設定となります。

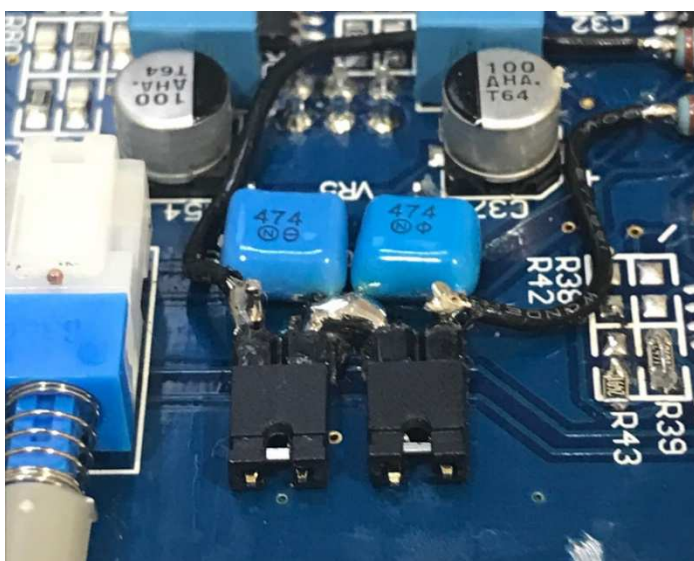
こちらの設定で出荷されます。



・ フルレンジブースト（オリジナル）設定

2本のピンにジャンパーピンを架けた状態（ジャンパーピンで接続した状態）

この状態でフルレンジブーストの設定となります。

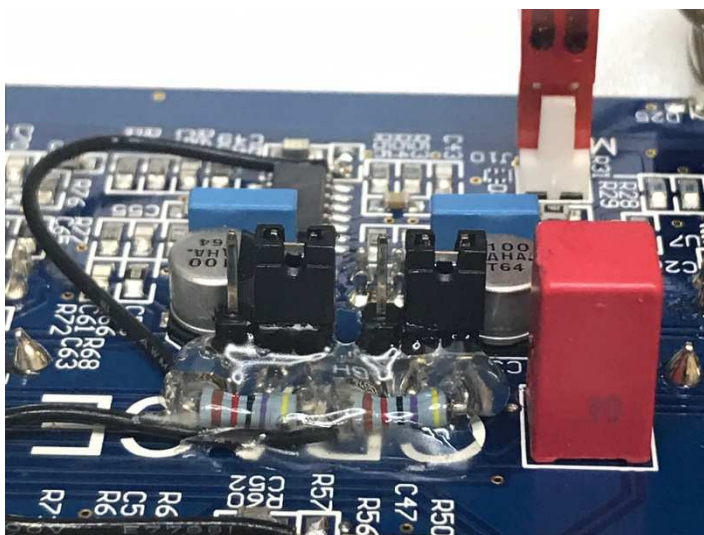


Felix High EQ 周波数セレクトモディファイ

上部 ch2 EQ High つまみ裏側付近に写真のようなパーツの追加部分がございます。
ch1/2 個別に用意されています。

High EQ のカットオフ周波数 通常の 2kHz に加え、1kHz の選択を可能にしたモディファイ
です。内部ジャンパーの設定で選択可能です。

写真のようにジャンパーピンを設定すると 1kHz (モディファイ) の設定となります。
こちらの設定で出荷されます。



写真のようにジャンパーピンを設定すると 2kHz (オリジナル) の設定となります。

